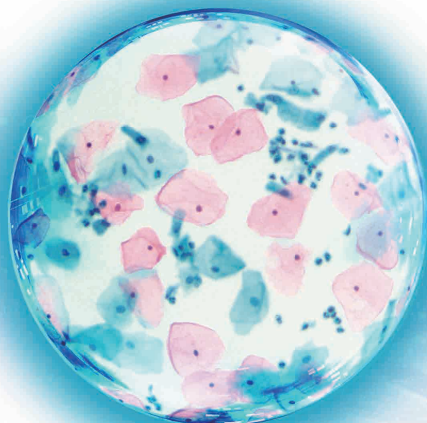


# 検査方法による細胞診の違いをご存知ですか？



加算が増点されています

2018年4月診療報酬改定

婦人科材料等液状化検体細胞診加算

18点 → 36点

N004 細胞診 (1部位につき) 1婦人科材料等によるもの 150点  
 <注>1 について、固定保存液に回収した検体から標本を複製して、診断を行った場合には、婦人科材料等液状化検体細胞診加算として、36点を所定点数に加算する。

## LBC法 (液状処理細胞診) が 婦人科診療ガイドライン2017で取り上げられています

- 細胞診の精度向上の目的でLBC法を導入する施設が増加
- 従来法と比較し、**不適正標本が減少**
- 従来法と比較し、**CIN2/CIN3の検出率が有意に上昇した**との報告がある

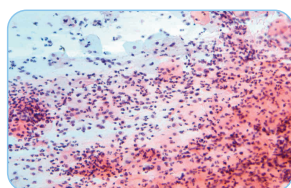
CQ201 子宮頸部細胞診の適切な採取方は？ 付記  
 日本産科婦人科学会/日本産婦人科医会, 産婦人科診療ガイドライン-婦人科外来編2017

## BD シュアパス™ 液状化検体細胞診システムは、密度勾配法により

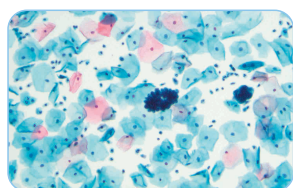
- ベセスダシステムで不適正判定の要因となる**過剰な炎症細胞や血液**<sup>※1</sup>を**適度に除去**します
- **不適正率の低減**や**HSIL以上の検出率の向上**を可能とします

### 密度勾配法の効果

炎症像

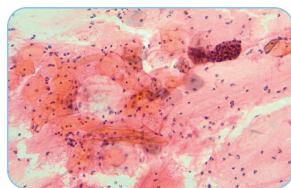


直接塗沫法

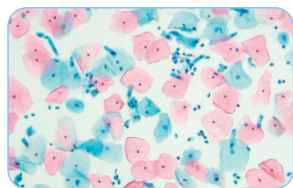


BD シュアパス™ 法

出血像

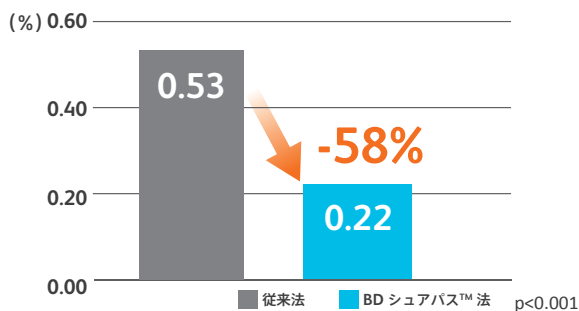


直接塗沫法

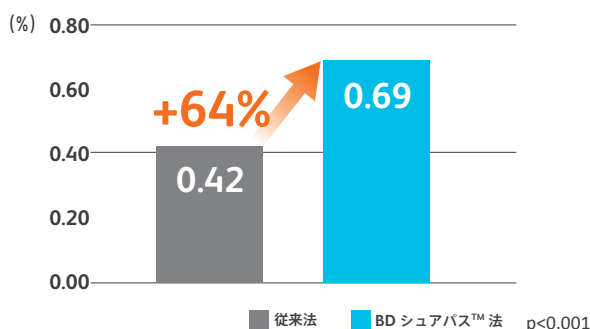


BD シュアパス™ 法

### 標本の不適正率<sup>1)</sup>



### HSIL以上検出率<sup>1)</sup>



※1 固定不良、炎症細胞や血液により出現する扁平上皮細胞の75%以上が観察不明瞭の場合、不適正となる

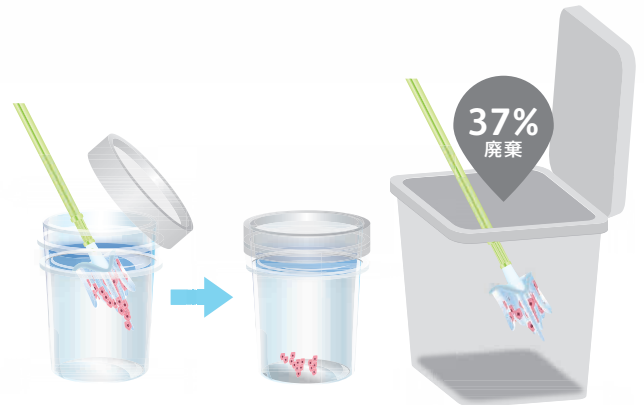
## BD シュアパス™ 法

- 診断に必要な細胞成分を**100%回収**できます
- すすぎ法や直接塗抹法で見られる細胞塗抹量の個人差がありません



## すすぎ法・直接塗抹法

すすぎ法では**平均37%**の細胞<sup>2)</sup>、直接塗抹法では**80%以上**の細胞<sup>3)</sup>が**廃棄**されているとの報告があります



すすぎ法(ブラシ先端をすすぐ方法)

## 検体採取器具: 専用の容器とブラシを使用します

BD シュアパス™ コレクションバイアル  
HPV核酸検出(簡易ジェノタイプ判定)にも使用できます

### サーベックスブラシ™ 滅菌100

販売名:サーベックスブラシ 製造販売届出番号:07B1X00003000117  
製造販売元:日本ベクトン・ディッキンソン株式会社  
サーベックスブラシは妊娠10週目以降の妊婦には使用しないでください。



専用容器に検体採取ブラシの先端を落とすだけの簡単な操作で、採取した検体を無駄にしません。

## 検査要項

コード	項目名	検査材料	容器	保存方法	検査方法	実施料判断料	所要日数	備考
50006	LBC婦人科	子宮頸管擦過	LBC用採取液(ThinPrep)(容器番号:81番) または LBC用採取液(SurePath)(容器番号:82番)	常温	パバニコロウ染色	150+36 病理	5~7日	必ず指定容器でご提出下さい。 検定提出時の留意事項は、 総合検査案内をご確認ください。

### 実施料算定備考

- ①:同一または近接した部位より同時に数検体を採取して検査を行った場合であっても、1回としての算定となります。
- ②:固定保存液に回収した検体から標本を作製して診断を行った場合には、婦人科材料等液化化検体細胞診加算として、36点の加算が出来ます。但し、過去に採取した検体は不可となります。

### Reference

- 1) BD Totalys™ SlidePrep Product Insert
- 2) Bigras G. et al. Journal of lower genital tract disease. 2003; 7(3):168-174.
- 3) 手塚 文明他 The Journal of the Japanese Society of Clinical Cytology. 1994; 33(3):463-467.



株式会社 LSI メディエンス  
本社 〒101-8517 東京都千代田区内神田1-13-4 THE KAITEKI ビル  
インフォメーション TEL.03-5994-2111  
<http://www.medienco.jp/>



日本ベクトン・ディッキンソン株式会社  
カスタマーサービス ☎0120-8555-90  
[bd.com/jp/](http://bd.com/jp/)

LSIロゴおよび株式会社LSIメディエンスは、株式会社LSIメディエンスの登録商標です。  
© 2019 BD. BD, BDロゴおよびその他の商標はBecton, Dickinson and Companyが所有します。